

# 地域医療連携だより

## 呼吸器内科

どの分野でもご紹介いただければ当院で初期評価を行います。

さらに高次医療機関への紹介が必要となった場合にも当院で対応させていただきます。

内科部長・呼吸器内科部長 竹内広史

■出身大学・卒年

秋田大学・平成10年卒

■専門医・認定医

日本内科学会総合内科専門医

日本呼吸器学会専門医

日本呼吸器内視鏡学会気管支鏡専門医

ICD制度協議会感染制御医師

身体障害者福祉法（呼吸器）指定医師



## 睡眠時無呼吸症候群について

睡眠時無呼吸症候群は、「熟睡感が得られない」「日中の眠気がとれない」など、普段の生活や仕事に支障をきたす病気です。睡眠時無呼吸症は、寝ている間に喉が塞がれ、呼吸が妨げられて起こります。そのまま放っておくと、脳血管障害や心筋梗塞だと4倍、高血圧なら2倍、さらに糖尿病にもかかりやすくなります。また様々な重病を合併し、8年後の生存率が半分に下がるともいわれています(図1)。

主に肥満、首が短く太い、あごが小さい、舌や軟口蓋・扁桃腺が肥大している、高血圧・糖尿病など生活習慣病がある人がなりやすいとされています。しかし、治療方法が確立されており、正しい治療を受ければ問題なく日常生活を送れるようになります。

当院では、患者さまの生活の質や睡眠の質を高め、充実した毎日を過ごせるようお手伝いさせていただきます。

外来では、専門医師を中心に臨床工学技士が患者さまのサポートをいたします。在宅で用いる治療装置には、稼働記録をデータとして書き出す機能が搭載されており、来院のたびにそれを患者さまからお預かりし、すぐさまデータを解析し治療成績を評価します。外部業者の協力を得ている施設などはその作業に10日ほど要する場合があります。直近の内容で診療できることは大変な強みです。

「眠気の状態」に関する心配や不安、検査のご希望があれば、ご相談ください。積極的に治療に取り組んでおります。



### 安定期の患者さまについて

患者さまの安定期の治療においては、ご紹介いただいた先生の方針に沿って進め、経過観察をお願いする場合がございます。診療上の問題点や治療方針を共有させていただき、フォローアップいたしますので、連携を密にとらせていただきたく、お願い申し上げます。

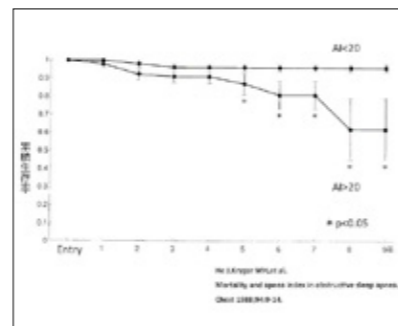


図1

# 睡眠時無呼吸外来

毎週火曜日 14:30 ~ 17:30

その他の曜日も受診できます。お気軽にお問い合わせください。



### ①受診 信頼できる医師がいます

睡眠時無呼吸症候群は、「熟睡感が得られない」「日中の眠気がとれない」などの普段の生活に支障をきたす病気です。治療を通して皆さまの生活の質や睡眠の質を高めるお手伝いをさせていただきます。なんでもお気軽にご相談ください。

最新検査システム「アリス6」



### ②検査 無呼吸の検査を行っています。



簡易検査は、指・鼻・腕に機器を装着して眠るだけ。自宅で簡単に行え、呼吸の状態やいびき・酸素の量を調べることで無呼吸の状態がわかります。精密検査は、1泊入院をして眠っていただきます。顔・頭・体の必要な部分に機器を装着して、睡眠の状態を簡易検査よりも詳しく検査します。

### ③治療 認定技士がいるから安心です。



医師とともに、臨床工学技士 (ME) が皆さまのサポートを行います。MEは「呼吸療法」の専門認定を受けていますので、より質の高い治療を提供いたします。治療装置 (CPAP 装置) は、遠隔管理機能を持っており、人間工学に基づいた呼吸サポートができる先進の装置です。睡眠時に CPAP 装置を装着し、開始後月1回の通院をしていただき、データカードによって CPAP 装置の治療成績の評価と遠隔操作を行います。



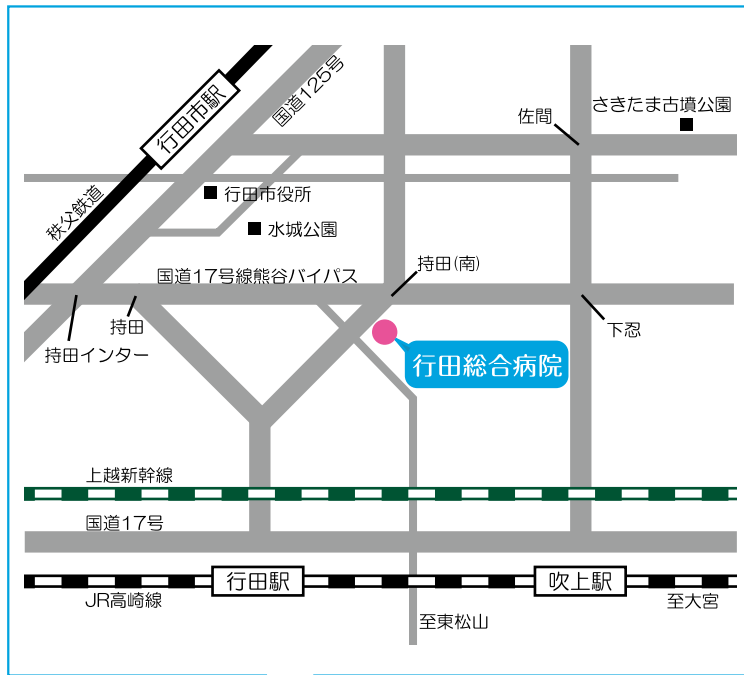
| 呼吸器内科<br>外来 | 月    | 火    | 水     | 木    | 金    | 土    |
|-------------|------|------|-------|------|------|------|
| AM          | 竹内医師 |      | 美濃口医師 | 林邊医師 | 関谷医師 | 竹内医師 |
| PM          |      | 竹内医師 | 美濃口医師 | 棚橋医師 | 関谷医師 |      |



臨床工学技士 (Medical Engineer)

**充実した毎日をサポートします!**

女性技士も在籍しています。  
女性の患者さまも安心して受診ください。



### ACCESS

- JR高崎線行田駅からタクシー約5分
- JR高崎線吹上駅からタクシー約5分
- 秩父鉄道行田市駅からタクシー約5分
- 東北自動車道羽生ICから約30分
- 東北自動車道加須ICから約35分
- 関越自動車道花園ICから約40分
- 関越自動車道東松山ICから約30分

# 社会医療法人 壮幸会 行田総合病院

〒361-0056 埼玉県行田市持田 376 TEL.048-552-1111  
<http://www.gyoda-hp.or.jp>

**地域医療連携室 直通 TEL.048-564-2537**  
**直通 FAX.048-564-2538**

### 📶 地域医療連携室 VIOCE

まだまだ厳しい寒さが続いております。春が待ち遠しい季節です。「顔の見える連携」をテーマに日々の業務に取り組んでおります。今回は当院の呼吸器内科部長である竹内医師にご登場いただき、睡眠時無呼吸症候群についてお話いただきました。患者さま・地域の先生方にご一読いただけたら幸いです。最新の情報や治療の案内、検査で使用する高度先進医療機器の情報等は、私たち地域医療連携室からリアルタイムで発信させていただきます。皆さまに寄り添える地域医療連携室として、今後ともよろしくお願いたします。

係長 坂本 郁